

# CATALOGUE DU CONTRAT TERRITORIAL D'ACCUEIL ET D'INTÉGRATION

## PROGRAMME RISING AU SERVICE DE L'INSERTION DES RÉFUGIÉS

Version actualisée le 20 décembre 2022

Refugees IncluSion and employment Integrated program in Grenoble-Alpes Métropole



Haut-commissaire  
à l'éducation dans l'emploi et  
à l'engagement des entreprises



Ce projet est cofinancé  
par le Fonds social européen  
dans le cadre de programmes  
opérationnels nationaux « Emploi  
et Inclusion » 2014-2020

# LE CTAI ET LE PROGRAMME RISING

FACILITER  
VOTRE  
INSERTION SOCIO-  
PROFESSIONNELLE

**Vous accompagnez vers et dans vos démarches d'insertion socio-professionnelle.**

**Vous êtes primo-arrivant, bénéficiaire de la protection internationale et temporaire ou demandeur d'asile depuis + de 6 mois ?**

**Vous souhaitez être soutenu dans vos démarches d'intégration ?**

Ce catalogue recense l'ensemble des interventions de la Métropole et de ses partenaires à destination du public bénéficiaire de protection internationale et temporaire, primo-arrivant et demandeur d'asile de plus de 6 mois.

Vous y trouverez des précisions concernant les contenus, le calendrier et les modalités d'inscription vers notre offre d'activités, d'accompagnement et de formation.

**Abonnez-vous à notre newsletter mensuelle à l'adresse : [contratrefugies@grenoblealpesmetropole.fr](mailto:contratrefugies@grenoblealpesmetropole.fr).**

## CONTACT

- Courriel : [contratrefugies@grenoblealpesmetropole.fr](mailto:contratrefugies@grenoblealpesmetropole.fr)

# LE CONTRAT TERRITORIAL D'ACCUEIL ET D'INTÉGRATION DE GRENOBLE-ALPES MÉTROPOLE

SANTÉ

EMPLOI,  
FORMATION  
(RISING)

ACCÈS AU  
LOGEMENT,  
ACCOMPAGNEMENT  
SOCIAL

INSERTION :  
ACCÈS À LA  
CULTURE, AU SPORT,  
CITOYENNETÉ,  
PARENTALITÉ

# SOMMAIRE

1.

## ACCOMPAGNEMENT SOCIAL ET ACCÈS AU LOGEMENT

- Accompagnement social global, accès et maintien en logement p. 9

2.

## FORMATIONS ET INSERTION PROFESSIONNELLE

- **Des outils d'évaluation** p. 11-13
  - Permanence de 1er Accueil Réfugiés
  - Évaluation et valorisation des aptitudes métiers
  - Évaluation linguistique et orientation vers l'offre de formation du territoire
- **Des formations à la carte** p. 14-21
  - Formations linguistiques : parcours 1, 2, 3
  - Formations à la mobilité en Français Langue étrangère
  - Formation au numérique
- **Des parcours selon le profil** p. 21-27
  - Parcours de formation et de professionnalisation AFPA
  - Pour les publics jeunes (moins de 25 ans) : CEJ, Ecole de la 2ème Chance
  - Pour les personnes désirant reprendre des études universitaires : D.U. Passerelle
  - Création d'activité
- **Mise à l'emploi/vers les chantiers d'insertion** p. 28
  - STEP'S
- **Accompagnement renforcé vers l'emploi** p. 29

# 3.

## SANTÉ

- Accompagnement individuel et collectif en santé p. 31
- Consultations psychologiques p. 32
- Aller-vers après le trauma p. 33
- Groupe d'auto-support thérapeutique p. 34

# 4.

## SPORT, CULTURE, CITOYENNETÉ, PARENTALITÉ

- Activités sportives p. 36
- Activités et sorties socio-culturelles p. 37
- Service civique p. 38
- Cafés-parents : ateliers socio-linguistiques parentalité p. 39

# DES ACTIONS EMPLOI-FORMATION À LA CARTE...

RETROUVEZ LES FICHES D'ORIENTATION AUX PAGES INDIQUÉES

PROPOSITION DE PARCOURS PROGRESSIF

## AVANT FORMATION OFII

- Evaluation et valorisation des aptitudes métiers \* p. 12
- Evaluation linguistique et orientation vers l'offre de formation du territoire \* p. 13
- Formations linguistiques pré-OFII Tremplin \* p. 14-15

## ACTIONS DE FORMATION

- Ateliers linguistiques à visée professionnelle \* p. 16-18
- Formation FLE Mobilité \* p. 19
- Formation au code de la route en FLE p. 20
- Formation au numérique en FLE \* p. 21

## ACTIONS DE PROFESSION- NALISATION

- Parcours de formation aux métiers en tension p. 22
- Mise à l'emploi STEP's p. 28

\* Actions du programme RISING  
ouvertes aux demandeurs d'asile  
de + 6 mois

### POUR LES BENEFICIAIRES DE PROTECTION

#### INTERNATIONALE DE - 26 ANS :

- Contrat d'Engagement Jeune (RISING) p. 23
- École de la 2ème Chance (RISING) p. 24
- Reprise d'études universitaires D.U. PASS (RISING)\* p. 25

# QUAND MOBILISER LES ACTIONS DE FORMATION À LA CARTE ?

## QUAND ORIENTER VERS L'ACCOMPAGNEMENT EMPLOI RENFORCÉ DU PROGRAMME RISING ?

### 1 ÉTAPES DE PRÉPARATION À L'EMPLOI

Si la personne n'a pas encore effectué sa formation linguistique OFII :

- **Évaluation et valorisation des aptitudes métiers** p.12
- **Evaluation et orientation vers l'offre de formation linguistique** p.13
- **Formations linguistiques pré-OFII Tremplin** p.14-15



#### — La personne est déjà en parcours emploi renforcé (Accompagnement global Pôle Emploi ou PLIE) :

- Cas 1 : La personne est suffisamment autonome : maintenir l'accompagnement et prescrire à la carte vers les actions de formation du programme RISING (p. 6)
- Cas 2 : Vous débutez un accompagnement emploi renforcé : prescrire le plus tôt possible vers les étapes de parcours RISING (p. 6)
- Cas 3 : un accompagnement emploi global ou PLIE est en cours mais des freins entravent l'accès à l'emploi : solliciter l'équipe RISING pour mobiliser des formations du programme RISING ou échanger sur la plus-value d'un accompagnement emploi RISING (p.29).

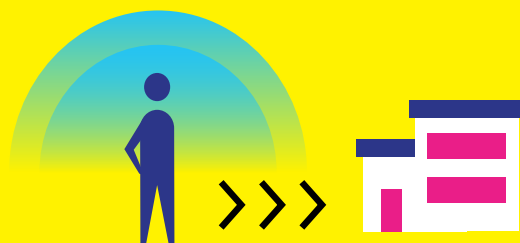
#### — Prescrire vers la Commission Réfugiés de Grenoble-Alpes Métropole si :

- + Besoin d'un accompagnement emploi renforcé avec possibilité d'accompagnement social/logement
  - + Niveau de français A.1 pour échanger sur son projet professionnel avec son conseiller emploi RISING (avoir terminé la formation OFII)
  - + Disponibilité / motivation confirmée pour la formation et l'accompagnement emploi
- > **Fiche d'orientation vers la Commission Réfugiés en p. 29.**



# 1. | ACCOMPAGNEMENT SOCIAL ET ACCÈS AU LOGEMENT

- ACCOMPAGNEMENT SOCIAL GLOBAL, ACCÈS ET MAINTIEN EN LOGEMENT





# ACCOMPAGNEMENT SOCIAL GLOBAL, ACCÈS ET MAINTIEN EN LOGEMENT

## (SALTO)

### PUBLIC-CIBLE

Bénéficiaires de la protection internationale (personnes seules ou en famille) non-hébergés durant leur demande d'asile et sans référents sociaux identifiés.

### PRÉREQUIS

- Ne pas avoir été hébergé au titre de la demande d'asile (pas de proposition d'hébergement dans le Dispositif National d'Accueil) ;
- Être en besoin d'accès au logement ;
- Être domicilié au sein du territoire de l'agglomération grenobloise et rechercher un logement dans le département ;
- Adhérer à l'accompagnement.

### DURÉE

Accompagnement social global de 12 mois.

### MODALITÉS D'INSCRIPTION

Téléchargez la fiche de prescription [en cliquant ici](#).

Transmettre le document sous format Word avec la copie du récépissé ou du titre de séjour à l'adresse : [contratrefugies@grenoblealpesmetropole.fr](mailto:contratrefugies@grenoblealpesmetropole.fr).

### OBJECTIFS

Mettre en place un accompagnement social global permettant l'intégration des bénéficiaires d'une protection internationale en travaillant notamment

- Les démarches administratives préalables à la recherche du logement et de l'emploi (ouverture de droits et notamment inscription à Pôle Emploi) ;
- L'accès et le maintien en logement ;
- L'accès à la santé ;
- Les solutions visant à lever les freins sociaux permettant l'accès et le maintien à la formation et/ou à l'emploi.

### INFORMATIONS UTILES

Lieu : SALTo 1 bis avenue de Valmy 38100 Grenoble

### CONTACT

Courriel : [contratrefugies@grenoblealpesmetropole.fr](mailto:contratrefugies@grenoblealpesmetropole.fr)

## 2. FORMATIONS ET INSERTION PROFESSIONNELLE

- **DES OUTILS D'ÉVALUATION** p.11-13
  - PERMANENCE DE 1ER ACCUEIL RÉFUGIÉS
  - ÉVALUATION ET VALORISATION DES APTITUDES MÉTIERS
  - ÉVALUATION DU NIVEAU DE FRANÇAIS ET ORIENTATION VERS L'OFFRE DE FORMATION LINGUISTIQUE DU TERRITOIRE
  
- **DES FORMATIONS À LA CARTE** P.14-21
  - ATELIERS LINGUISTIQUES À VISEE PROFESSIONNELLE : PARCOURS 1, 2, 3
  - FORMATIONS À LA MOBILITÉ EN FRANÇAIS LANGUE ÉTRANGÈRE
  - FORMATION AU NUMÉRIQUE
  
- **DES PARCOURS SELON LE PROFIL DES PERSONNES** P. 22-27
  - PARCOURS DE FORMATION ET DE PROFESSIONNALISATION
  - POUR LES PUBLICS JEUNES (MOINS DE 26 ANS)
  - POUR LES PERSONNES DÉSIRANT REPRENDRE DES ÉTUDES UNIVERSITAIRES
  - CRÉATION D'ACTIVITÉ
  
- **MISE A L'EMPLOI, VERS LES CHANTIERS D'INSERTION** P.28
  - STEPS
  
- **ACCOMPAGNEMENT RENFORCÉ VERS L'EMPLOI** P.29
  - COMMISSION RÉFUGIÉS



# PERMANENCE DE 1<sup>ER</sup> ACCUEIL RÉFUGIÉS (MÉTROPOLE)

## PUBLIC-CIBLE

Bénéficiaires de protection internationale (réfugiés, bénéficiaires de la protection subsidiaire et apatrides) et protection temporaire.

## DANS QUELS CAS ?

- Je suis réfugié.e et j'ai un besoin de formation et d'accompagnement vers l'emploi ou le logement ;
- Je suis un professionnel référent et j'accompagne une personne réfugiée ;
- J'ai un doute sur l'opportunité de l'orientation ou je ne sais pas quels actions et circuit privilégier ;
- Je suis bénévole et j'accompagne une personne réfugiée dépourvue d'accompagnement.

## PÉRIODICITÉ

Sur RDV tous les lundis après-midi entre 14h et 17h.

## MODALITÉS D'ORIENTATION

Sur RDV auprès de la chargée d'animation territoriale pour l'accueil et l'intégration des réfugiés  
Mail : [contratrefugies@grenoblealpesmetropole.fr](mailto:contratrefugies@grenoblealpesmetropole.fr)

## OBJECTIFS

- Proposer un espace d'information aux bénéficiaires de protection internationale ;
- Evaluer la pertinence d'une orientation vers la formation ou l'accompagnement emploi renforcé du programme RISING ou vers les actions du Contrat territorial d'accueil et d'intégration des réfugiés (CTAIR) ;
- Faciliter la mise en relation avec les partenaires associatifs et institutionnels et faire le lien avec les référents de parcours ;
- Prévenir les ruptures de droit ou d'accompagnement ;
- Favoriser l'accès aux droits et l'intégration des réfugiés sur le territoire métropolitain.

## INFORMATIONS UTILES

Lieu : locaux de Grenoble-Alpes-Métropole Site Prémalliance: 47 avenue Marie Reynoard 38100 Grenoble (Grand'Place).

## CONTACT

RDV auprès de la chargée d'animation territoriale pour l'accueil et l'intégration des réfugiés à la Métropole  
Courriel : [contratrefugies@grenoblealpesmetropole.fr](mailto:contratrefugies@grenoblealpesmetropole.fr)

# ÉVALUATION ET VALORISATION DES APTITUDES MÉTIERS

## (EVAL' APTITUDES, AFPA)

### PUBLIC-CIBLE

Bénéficiaires de protection internationale (réfugiés, bénéficiaires de la protection subsidiaire et apatrides), protection temporaire et demandeurs d'asile de plus de 6 mois désireux de voir leurs compétences évaluées et, le cas échéant, reconnues afin d'engager un parcours de formation professionnalisant.

### PRÉREQUIS

Aucun.

### DATES/PÉRIODICITÉ

Informations collectives chaque 1er lundi ouvré du mois et délocalisables à la demande, suivies de tests techniques avec un formateur métier sur rendez-vous (une demie-journée).

### MODALITÉS D'ORIENTATION

Téléchargez la fiche de prescription [en cliquant ici](#).

### OBJECTIFS ET DÉROULÉ DE L'ÉVALUATION

Ce dispositif de valorisation des aptitudes de base constitue un levier efficace aux difficultés de recrutement exprimés sur les métiers en tension du territoire. Tests réalisés dans les plateaux techniques de l'AFPA sur des métiers ciblés :

- Employé-e libre-service
- Maçon-ne
- Agent-e de restauration
- Agent-e en hôtellerie
- Employé-e d'aide à la personne
- Préparateur-trice de commande
- Employé-e en logistique

### CONTENU DE L'ÉVALUATION

À l'issue de l'évaluation (1/2 journée), une attestation précisant les aptitudes maîtrisées ou partiellement maîtrisées sera remise à la personne lors d'un entretien individuel.

### INFORMATIONS UTILES

Les informations collectives et l'évaluation des aptitudes se déroulent dans les locaux de l'AFPA à Pont de Claix, 38 avenue Victor Hugo, 38 800 Le Pont-de-Claix.

### CONTACTS DISPOSITIF EVAL'APTITUDES

Marielle Grelier, responsable de formation : [marielle.grelier@afpa.fr](mailto:marielle.grelier@afpa.fr)  
Cécile Aceto, référente VAE : [cecile.aceto@afpa.fr](mailto:cecile.aceto@afpa.fr)  
Sophie Gonzalez, formatrice : [sophie.gonzalez@afpa.fr](mailto:sophie.gonzalez@afpa.fr)

Tél. : 06 85 96 51 57  
Tél. : 07 85 43 70 92  
Tél. : 07 60 21 72 90

# ÉVALUATION DU NIVEAU DE FRANÇAIS ET ORIENTATION VERS L'OFFRE DE FORMATION LINGUISTIQUE DU TERRITOIRE (CENTRE RESSOURCES ILLETTRISME IRIS)

## PUBLIC-CIBLE

- Bénéficiaires de protection internationale (réfugiés, bénéficiaires de la protection subsidiaire et apatrides), protection temporaire et demandeurs d'asile de plus de 6 mois ayant un besoin de formation linguistique.
- Appui –conseil téléphonique destiné à aider le professionnel référent à évaluer les compétences linguistiques et l'offre de formation adaptée à la personne accompagnée.
- Formation-information des professionnels sur RDV auprès de la chargée de projets PLIE-O (permanence un vendredi matin sur deux, inscription préalable obligatoire).

## OBJECTIFS ET DÉROULÉ DE L'ÉVALUATION

Entretien de positionnement et d'orientation d'environ 1h. Une synthèse de l'entretien est remise à la personne et une version plus détaillée est envoyée au professionnel prescripteur. Le référent et la personne bénéficiaire mettent en place un parcours de formation et peuvent utilement transmettre la synthèse de l'entretien à l'organisme de formation, comme appui à une prescription.

## PÉRIODICITÉ

Le choix du lieu de la permanence est déterminé en fonction du lieu d'habitation de la personne. Adresses des permanences d'accueil du public :

- Lundi après-midi et le mercredi matin aux publics des territoires suivants : Grenoble, Echirolles, Pont-de-Claix, Claix, Vif, Varcès, le Gua, St Paul de Varcès, Vizille, Brié-Angonnes, Champ sur Drac, Vaulnaveys, et au GEI. à la Maison de l'Emploi Grenoble-Echirolles : 47, avenue M. Reynoard – 38100 Grenoble
- Jeudi matin et après-midi accessible aux publics des territoires suivants : St Martin d'Hères, Eybens, Poisat, Gières, Herbeys, Venon, Domène, La Troonche, Meylan, Corenc à la Maison de l'Emploi Nord-Est (MISE) : 121, avenue Jules Vallès – 38400 Saint Martin d'Hères
- Mardi matin et après-midi accessible aux publics des territoires suivants : Fontaine, Seyssins, Seyssinet, Sassenage, Noyarey, Veurey, Saont-Egrève, St Martin Le Vinoux, Fontanil, Proveysieux, Quaix, Sarcenas, VIAE38 et Ohé Prométhée à la Maison de l'Emploi Rive Gauche du Drac (MIPE) : 28, rue de la Liberté – 38600 Fontaine

## MODALITÉS DE PRESCRIPTION

Téléchargez la fiche de prescription [en cliquant ici](#), à envoyer à : [cri38.orientation@ireps-ara.org](mailto:cri38.orientation@ireps-ara.org).  
et prise de RDV au lien suivant : <https://www.cri38-iris.fr/prise-de-rendez-vous-plie-o/>

## CONTACTS

Centre Ressources Illettrisme IRIS - Plateforme Linguistique d'Évaluation et d'Orientation  
Elena Pinaud, chargée de projets : [elena.pinaud@ireps-ara.org](mailto:elena.pinaud@ireps-ara.org) Tél : 06 07 41 60 49  
Elisa Beolet, coordinatrice IRIS : [elisa.beolet@ireps-ara.org](mailto:elisa.beolet@ireps-ara.org) Tél : 0768543328

## PARCOURS 1 : TREMPLIN (RISING)

### PUBLIC-CIBLE

Bénéficiaires de protection internationale (réfugiés, bénéficiaires de la protection subsidiaire et apatrides), protection temporaire et demandeurs d'asile de plus de 6 mois qui n'ont pas encore bénéficié de la formation linguistique obligatoire de l'OFII.

### PRÉREQUIS

Ne pas avoir déjà bénéficié de la formation linguistique obligatoire de l'OFII.  
Disponibilité vis-à-vis du volume horaire et de la périodicité de formation (2 jours/semaine durant un mois).

### DATES/VOLUME HORAIRE/PÉRIODICITÉ

56 heures de formation, deux journées de 7h par semaine pendant 4 semaines de 9h-12h30; 13h30-17h, mardi et jeudi ou mardi et vendredi.

Temps de rencontre collectif.

Entretien individuel.

Entretien tripartite final.

6 sessions programmées au premier semestre 2023.

Calendrier et fiche de prescription [à retrouver ici](#).

### MODALITÉS DE PRESCRIPTION

Envoyer la fiche de prescription complétée, accompagnée des justificatifs de situation, à l'adresse :

plateformelinguistique.metro@alpes-formation.fr

### OBJECTIFS ET COMPÉTENCES VISÉES

Pour acquérir un premier niveau d'autonomie à l'oral dans les situations de la vie quotidienne

- savoir se présenter
- interagir dans les situations de la vie quotidienne : réaliser des achats, prendre un rendez-vous, se présenter chez un médecin....
- Se déplacer sur le territoire.

### LOCALISATION

ALPES : 9 avenue Paul Verlaine, 38 100 Grenoble

IFRA : 11 rue Clément Ader, 38 130 Echirolles

Weavers : 30 avenue Marcellin Berthelot, 38 000 Grenoble

### CONTACT

Courriel : plateformelinguistique.metro@alpes-formation.fr

## PARCOURS 2 : ATELIERS LINGUISTIQUES À VISÉE PRO (ALVP, RISING)

### PUBLIC-CIBLE

Bénéficiaires de protection internationale (réfugiés, bénéficiaires de la protection subsidiaire et apatrides), protection temporaire et demandeurs d'asile de plus de 6 mois ayant bénéficié de la formation linguistique obligatoire de l'OFII.

### PRÉREQUIS

Pour les personnes ayant déjà bénéficié de la formation linguistique obligatoire de l'OFII.  
Disponibilité vis-à-vis du volume horaire et de la périodicité de formation (2 jours/semaine durant six semaines).

### DATES/VOLUME HORAIRE/PÉRIODICITÉ

116 heures de formation réparties en 3 journées de 7h par semaine pendant 6 semaines.  
Temps de rencontre collectif.  
Entretien individuel.  
Entretien tripartite final.  
6 sessions programmées au 1er semestre 2023.

Calendrier et fiche de prescription [à retrouver ici](#).

### MODALITÉS DE PRESCRIPTION

Envoyer la fiche de prescription complétée, accompagnée des justificatifs de situation à l'adresse : [plateformelinguistique.metro@alpes-formation.fr](mailto:plateformelinguistique.metro@alpes-formation.fr)

### OBJECTIFS ET COMPÉTENCES VISÉES

- Une étape intermédiaire entre la formation linguistique OFII et l'accès aux formations proposées par Pôle Emploi.
- L'objet des apprentissages porte sur la langue en situation de travail : communiquer à l'oral et à l'écrit dans un contexte professionnel.

### LOCALISATION

ALPES : 9 avenue Paul Verlaine, 38 100 Grenoble

IFRA : 11 rue Clément Ader, 38 130 Echirolles

Weavers : 30 avenue Marcellin Berthelot, 38 000 Grenoble

### CONTACT

Courriel : [plateformelinguistique.metro@alpes-formation.fr](mailto:plateformelinguistique.metro@alpes-formation.fr)

## PARCOURS 2 : ATELIERS LINGUISTIQUES À VISÉE PRO (ALVP, PLIE)

### PUBLIC-CIBLE

Toute personne orientée dans le cadre de ses démarches d'insertion socio-professionnelle, inscrites à Pôle Emploi. Demandeurs d'emploi ou salariés fragilisés, non-francophones, accompagnés dans le cadre du PLIE, ou par la Mission Locale, Pôle Emploi, ou en SIAE.

Ne pouvant accéder à des formations de droit commun en raison de prérequis insuffisants ou de problématiques périphériques.

### PRÉREQUIS

Disponibilité vis-à-vis du volume horaire et de la périodicité de la formation ( 2 à 3 jours/semaine durant trois mois).

### DATES/VOLUME HORAIRE/PÉRIODICITÉ

Temps de rencontre collectif.

Entretien individuel.

116h de formation : sas de 10h sur une semaine puis 2 à 3 journées de 6h par semaine pendant 6 à 9 semaines.

Entretien tripartite final.

4 sessions programmées au premier semestre 2023 :

- 2 réservées aux personnes peu ou pas scolarisées dans leur pays d'origine (sessions alpha)

- 2 pour les FLE grands débutants (sessions FLE).

Calendriers et fiche de prescription [à retrouver ici](#).

### MODALITÉS DE PRESCRIPTION

Envoyer la fiche de prescription complétée, accompagnée des justificatifs de situation, à l'adresse : [plateforme.linguistique.metro@alpes-formation.fr](mailto:plateforme.linguistique.metro@alpes-formation.fr)

### OBJECTIFS ET COMPÉTENCES VISÉES

Formations articulées aux situations de la vie quotidienne et professionnelle.

### LOCALISATION

ALPES : 9 avenue Paul Verlaine, 38 100 Grenoble

IFRA : 11 rue Clément Ader, 38 130 Echirolles

### CONTACT

Fanette Luquet suivi administratif ALPES

Courriel : [plateforme.linguistique.metro@alpes-formation.fr](mailto:plateforme.linguistique.metro@alpes-formation.fr)

Tél. : 04 72 41 64 36

Laure Seyvet formatrice référente

Courriel : [l.seyvet@alpes-formation.fr](mailto:l.seyvet@alpes-formation.fr)



## PARCOURS 3 : CONSOLIDATION DES ACQUIS (PLIE)

### PUBLIC-CIBLE

Toute personne orientée dans le cadre de ses démarches d'insertion socio-professionnelle, inscrites à Pôle Emploi. Demandeurs d'emploi ou salariés fragilisés, non-francophones, accompagnés dans le cadre du PLIE, ou par la Mission Locale, Pôle Emploi, ou en SIAE.

Ne pouvant accéder à des formations de droit commun en raison de prérequis insuffisants ou de problématiques périphériques.

### PRÉREQUIS

Réservées en priorité aux personnes ayant suivi un parcours 2 «alpha» (page précédente).

### DATES & MODALITÉS D'ORIENTATION

Entretien individuel.

60 heures de formation : 2 journées par semaine pendant 5 semaines

Entretien tripartite final.

3 sessions programmées au premier semestre 2023.

Calendriers et fiche de prescription [à retrouver ici](#).

### MODALITÉS DE PRESCRIPTION

Envoyer la fiche de prescription complétée, accompagnée des justificatifs de situation, à l'adresse :

plateforme.linguistique.metro@alpes-formation.fr

### OBJECTIFS ET COMPÉTENCES VISÉES

Travail renforcé sur le lexique spécifique au secteur ou métier visé par le participant

Rencontre avec des salariés en formation

Visites d'entreprises et/ou d'organismes de formation qualifiants

### LOCALISATION

ALPES : 9 avenue Paul Verlaine, 38 100 Grenoble

IFRA : 11 rue Clément Ader, 38 130 Echirolles

### CONTACT

Fanette Luquet suivi administratif ALPES

Courriel : plateforme.linguistique.metro@alpes-formation.fr

Tél. : 04 72 41 64 36

Laure Seyvet formatrice référente

Courriel : l.seyvet@alpes-formation.fr

## ATELIERS LINGUISTIQUES À VISÉE PROFESSIONNELLE (PRIMO-ARRIVANTS, CTAI)

### PUBLIC-CIBLE

Primo-arrivants : ressortissants de pays tiers à l'UE séjournant régulièrement en France pour motifs familiaux, humanitaires, professionnels, dont bénéficiaires de protection internationale et temporaire. Ne sont pas des primo-arrivants : étudiants internationaux, demandeurs d'asile, mineurs et étrangers en situation irrégulière.

### PRÉREQUIS

Sessions parcours 1 : ne pas avoir déjà réalisé la formation linguistique OFII. Sessions parcours 2 : post-formation OFII.

### DATES/VOLUME HORAIRE

Parcours 1 : 56h de formation, 2 journées de 7h par semaine pendant 4 semaines.  
Parcours 2 : 116h de formation, 3 journées de 7h par semaine pendant 6 semaines.

Calendriers et fiche de prescription [à retrouver ici](#).

### MODALITÉS D'ORIENTATION

Envoyer la fiche de prescription complétée, accompagnée des justificatifs de situation, à l'adresse : [plateforme.linguistique.metro@alpes-formation.fr](mailto:plateforme.linguistique.metro@alpes-formation.fr)

### OBJECTIFS ET COMPÉTENCES VISÉES

L'objet des apprentissages porte sur la langue en situation de travail.  
Il s'agit de viser des compétences en français afin de traiter et faire circuler de l'information – orale et/ou écrite, en articulant les apprentissages aux situations concrètes auxquelles sont confrontés les stagiaires.

### CONTENU DE LA FORMATION

Sessions Parcours 1 : acquérir un premier niveau d'autonomie à l'oral dans les situations de la vie quotidienne

- savoir se présenter
- interagir dans les situations de la vie quotidienne : réaliser des achats, prendre un rendez-vous, se présenter chez un médecin...
- Se déplacer sur le territoire.

Session Parcours 2 : l'objet des apprentissages porte sur la langue en situation de travail : communiquer à l'oral et à l'écrit dans un contexte professionnel.

### LOCALISATION

ALPES : 9 avenue Paul Verlaine, 38 100 Grenoble  
IFRA : 11 rue Clément Ader, 38 130 Echirrolles

### CONTACT

Fanette Luquet, suivi administratif ALPES courriel : [plateforme.linguistique.metro@alpes-formation.fr](mailto:plateforme.linguistique.metro@alpes-formation.fr)  
Tél. : 04 72 41 64 36  
Laure Seyvet, formatrice référente courriel : [l.seyvet@alpes-formation.fr](mailto:l.seyvet@alpes-formation.fr)

# FLE MOBILITÉ

## PUBLIC-CIBLE

Bénéficiaires de protection internationale (réfugiés, bénéficiaires de la protection subsidiaire et apatrides), protection temporaire et demandeurs d'asile de + de 6 mois, d'un niveau infra A2.

## PRÉREQUIS

Disponibilité vis-à-vis du volume horaire et de la périodicité de la formation.

## DATES/VOLUME HORAIRE

Inscriptions à partir de février 2023 et début de la formation en mars-avril 2023.  
110h heures - environ trois mois.

## MODALITÉS D'ORIENTATION

Téléchargez la fiche de prescription [en cliquant ici.](#)

## OBJECTIFS ET COMPÉTENCES VISÉES

- Accompagner les publics migrants vers une mobilité durable et autonome sur le territoire de la métropole.
- Préparer l'entrée vers la formation « Code de la route RISING » pour les personnes d'un niveau infra A2 ou l'accès à un autre parcours d'accompagnement proposé par la Plateforme Mobilité de la Métropole.
- Atteindre le niveau A2.

## CONTENU DE LA FORMATION

Acquisition du langage et l'acquisition des éléments-clés de la culture, de l'organisation de la ville, des outils pour la mobilité (les deux acquisitions se nourrissant l'une l'autre), ainsi que de la découverte de soi.

5 modules : 1/ – Repères / 2 – Orientation et déplacements / 3- Les transports en pratique

4/ – Introduction au code de la route / 5 – Pour aller plus loin.

- Entretien individuel de départ et de fin : test de positionnement et exploration des motivations.
- Consolidation par des activités entre les séances.
- Bilan intermédiaire et bilan individuel en fin de formation avec préconisation pour l'après « sortie » de la formation.
- Attestation de participation à la formation avec niveau CECR.

## LOCALISATION

La formation se déroule dans les locaux de Grenoble-Alpes-Métropole : Site Prémalliance 47 avenue Marie Reynoard 38100 Grenoble.

## CONTACT

Contact : [sonia.rulliere@grenoblealpesmetropole.fr](mailto:sonia.rulliere@grenoblealpesmetropole.fr)

# CODE DE LA ROUTE ET COMPÉTENCES LANGAGIÈRES (WIMOOV)

## PUBLIC-CIBLE

Bénéficiaires de protection internationale (réfugiés, bénéficiaires de la protection subsidiaire et apatrides) et protection temporaire, ayant le projet de passer l'examen du code de la route.

## PRÉREQUIS

Niveau linguistique proche du A2 à l'entrée en formation.  
Disponibilité vis-à-vis du volume horaire et de la périodicité de la formation.

## DATES/VOLUME HORAIRE/PÉRIODICITÉ

Formation de 200 heures : 150 h présentiel et 50 heures d'auto-formation en groupe de 10 à 15 personnes.  
Informations collectives obligatoires avant l'entrée en formation.  
le 19 décembre, 5 janvier et 23 janvier de 9h à 12h, site métropolitain Prémalliance, 47 av. Marie Reynoard 38100 Grenoble.  
Session du 7 février au 16 mai 2023 les mardis et jeudis de 9h à 17h.

## MODALITÉS D'ORIENTATION

Téléchargez la fiche de prescription [en cliquant ici](#).

## OBJECTIFS ET COMPÉTENCES VISÉES

Acquérir un socle de compétences langagières relevant du niveau B1 en assimilant les prérequis pour entrer en formation code de la route :

- Développer des compétences utiles à l'accès à la formation qualifiante et à l'emploi
- Développer le savoir apprendre
- Acquérir des compétences citoyennes utiles à l'intégration et s'intégrer dans un collectif.

## CONTENU DE LA FORMATION

- Mises en situations variées
- Pédagogie en spirale (apports progressifs des contenus)
- Supports utilisés : un livret par module (5 modules), des documents audios et vidéos, des jeux et des ateliers, outils numériques
- Tests de positionnement et entretien individuel, évaluation de départ et de fin et bilans intermédiaires
- Suivi et bilan de l'entraînement en ligne au code de la route
- Bilan individuel en fin de formation avec préconisations pour la suite du parcours mobilité
- Attestation de compétences acquises durant la formation (en lien avec le CECRL, le code de la route et l'insertion socio-professionnelle)
- Evaluation à 6 mois du projet mobilité.

## CONTACT

Carole Michon, formatrice - Courriel : [carole.michon@wimoov.org](mailto:carole.michon@wimoov.org)  
Agnès Dabrowski-Paille, responsable d'activité Ain et Isère - Courriel : [agnes.dabrowski-paille@wimoov.org](mailto:agnes.dabrowski-paille@wimoov.org)

# REFUGEEKS

## (SIMPLON)

### PUBLIC-CIBLE

Bénéficiaires de protection internationale (réfugiés, bénéficiaires de la protection subsidiaire et apatrides), protection temporaire et demandeurs d'asile de + de 6 mois sachant lire et écrire en français au niveau A1.1.

### PRÉREQUIS

Niveau A1.1 consolidé à l'entrée en formation. Formation OFII au préalable fortement recommandée. Disponibilité vis-à-vis du volume horaire et de la périodicité de la formation (3 mois).

### DATES/VOLUME HORAIRE/PÉRIODICITÉ

Inscription jusqu'au 6 mars 2023. Informations collectives le 22-23 février et 15-16 mars.

Session du 3 avril 2023 au 23 juin 2023. Formation de :

- 150h de FLE
- 140h de formation aux Compétences Numériques Fondamentales
- 35h de Français sur Objectif Spécifique (FOS).

### MODALITÉS D'ORIENTATION

Inscription en ligne [en cliquant ici.](#)

### OBJECTIFS ET COMPÉTENCES VISÉES

Acquérir un socle de compétences numériques fondamentales et des compétences linguistiques pour pouvoir accéder à ses droits et aux démarches administratives et être autonomes dans sa recherche d'emploi / de formation en ligne.

### CONTENU DE LA FORMATION

- Construire son environnement numérique technique : Installer son poste de travail numérique : traitement de texte, navigateur, messagerie, périphériques ; Accéder aux fonctions de base de ces outils
- S'informer : Utiliser un moteur de recherche et chercher les informations efficacement sur le web
- Enregistrer et classer ses données (fichiers, dossiers)
- Accéder aux fonctions de base d'un tableur pour organiser ses données
- Communiquer et collaborer en réseau : Créer un compte sur un réseau et remplir son profil ; Communiquer à partir de messageries ; Partager et publier des informations, en respectant la réglementation en vigueur
- Créer et/ou modifier un document textuel, Réaliser une présentation
- Atteindre un niveau A1 consolidé en français : Communiquer de façon simple pour satisfaire ses besoins courants et concrets.

### LOCALISATION

Simplon Grenoble, 34 Avenue de l'Europe, 38100 Grenoble.

### CONTACT

Guillaume Brousseau, responsable de Campus Alpes Grenoble Chambéry  
Courriel : [gbrousseau@simplon.co](mailto:gbrousseau@simplon.co)

# LIFHE : INTÉGRATION DES FEMMES ET DES HOMMES PAR L'EMPLOI PAR LA FORMATION AUX MÉTIERS EN TENSION DE RECRUTEMENT

## (AFPA)

### PUBLIC-CIBLE

Bénéficiaires de protection internationale (réfugiés, bénéficiaires de la protection subsidiaire et apatrides, protection temporaire) intéressés ou ayant eu une expérience avec les secteurs du service à la personne, de l'industrie, du bâtiment, de la restauration, par un parcours de formation qualifiante rémunéré avant embauche en contrat de professionnalisation

### PRÉREQUIS

Bénéficiaires de protection internationale (réfugiés, bénéficiaires de protection subsidiaire et apatrides) et temporaire. Niveau A1 en français.  
Un souhait d'insertion professionnelle dans ce secteur ou une expérience personnelle ou professionnelle avec le métier.

### VOLUME HORAIRE

Parcours de formation de 400h, contact en bas de page.

### OBJECTIFS ET COMPÉTENCES VISÉES

Apprendre le français (3 mois de formation linguistique) et apprendre un métier : les gestes, les techniques, les règles, la posture et les codes métiers (6 mois de contrat de professionnalisation en entreprise ou association).

### CONTENU DE LA FORMATION

CARED pré qualifiante de 400H, dont 60/70H d'immersion dans une structure d'aide à domicile associative avant l'embauche en contrat de professionnalisation avec des entreprises partenaires du secteur de l'aide à domicile. Possibilité d'accompagnement social avec Insair 38, si la personne n'a pas de référent social.

Hébergement possible non-obligatoire en collectif à l'AFPA gratuit pendant la CARED avec repas puis 150 euros/mois durant contrat. Attention, il n'y a pas de possibilité d'hébergement pour des familles.

### CONTACTS

Myriam Bourreau, responsable de formation. Courriel : [myriam.bourreau@afpa.fr](mailto:myriam.bourreau@afpa.fr)  
Tél. : 06 09 70 2168

Marielle Grelier, responsable accompagnement des parcours. Courriel : [marielle.grelier@afpa.fr](mailto:marielle.grelier@afpa.fr)  
Tél. : 06.85.96.51.57

Mercédès Garac-Crespin, directrice de centre AFPA. Courriel : [mercedes.garac-crespin@afpa.fr](mailto:mercedes.garac-crespin@afpa.fr)  
Tél. : 06 11 78 18 39

# CONTRAT D'ENGAGEMENT JEUNE RISING

## (MISSION LOCALE DE GRENOBLE)

### PUBLIC-CIBLE

Bénéficiaires de protection internationale (réfugiés, bénéficiaires de la protection subsidiaire et apatrides) et de la protection temporaire, de 18 à 25 ans.

### PRÉREQUIS

Niveau de français A1.1 – A1

Il est préférable d'avoir signé le Contrat d'Intégration Républicaine (CIR) et d'avoir terminé les cours de FLE du parcours de l'OFII.

S'adresse aux « NEETS » : ni en emploi, ni en formation, ni en études.

### DATES & PÉRIODICITÉ

Parcours de douze mois dont deux mois de sas collectif. Trois promotions par an de dix jeunes réfugiés chacune débutant en février-mars, juin et octobre.

### MODALITÉS D'ORIENTATION

Téléchargez la fiche de prescription [en cliquant ici](#).

### OBJECTIFS ET COMPÉTENCES VISÉES

Accompagner vers l'autonomie, l'apprentissage du français et l'emploi. Acquérir les savoir-être professionnels. Construire un projet professionnel.

### CONTENU

- 2 mois de sas : accompagnement collectif et intensif  
Ateliers FLE, théâtre, ateliers professionnels, visites d'entreprises, sorties culturelles et sportives. Réelle dynamique avec un groupe de 12 jeunes
  - 10 mois de SUIVI individuel : vers la formation, l'expérience professionnelle et l'emploi
- Aide financière mensuelle : 497€ / mois = 15 jours minimum d'activités par mois (immersion, stage, emploi, formation)

### LOCALISATION

Mission Locale de Grenoble, 16 boulevard Agutte Sembat, 38000 Grenoble

### CONTACT

Lyse Jacquemard, conseillère CEJ / Formatrice FLE  
Courriel : lyse.jacquemard@ml-grenoble.org - Tél. : 04 76 86 58 58

# L'ÉCOLE DE LA DEUXIÈME CHANCE DE L'ISÈRE

## (PARCOURS REFUGIES RISING)

### PUBLIC-CIBLE

Bénéficiaires de protection internationale (réfugiés, bénéficiaires de la protection subsidiaire et apatrides) et de la protection temporaire jusqu'à 25 ans.

### PRÉREQUIS

Réfugiés statutaires jusqu'à 25 ans.

### DATES & PÉRIODICITÉ

Entrées tout au long de l'année pour une durée de parcours prévisionnelle d'au moins 6 mois adaptée individuellement aux besoins du jeune.

### MODALITÉS DE PRESCRIPTION

Dossier d'inscription à remplir sur place  
Orientations via Prosper pour la Mission Locale et Pôle Emploi.

### OBJECTIFS ET COMPÉTENCES VISÉES

Accompagner des jeunes bénéficiaires de protection internationale sans emploi, sans diplôme et ne maîtrisant pas le français dans un parcours adapté au sein de l'E2C pour favoriser leur intégration sociale, culturelle et leur insertion professionnelle.

### CONTENU DE LA FORMATION

- Un parcours alternant périodes en centre (30 heures par semaine) et périodes en entreprise (30% à 40% du temps).
- Une formation FLE en plus du parcours classique E2C (Maths, français, informatique, culture générale)
  - Une pédagogie et un rythme ajustés au besoin de chaque jeune FLE (A1), avec la méthode Gattegno.
  - Des activités collectives sportives et culturelles (théâtre) pour favoriser la prise de parole et la confiance en soi.
  - Un accompagnement global autour des démarches administratives, l'accès au logement, l'ouverture de droits, l'accès aux soins.
  - Un accompagnement immergé dans les collectifs stagiaires existants E2C pour favoriser l'apprentissage entre pairs.
  - Le développement de la citoyenneté et de l'appropriation des codes culturels pour une inclusion réussie et positive.
  - Des immersions en entreprises et en centres de formation pour favoriser l'accès à l'apprentissage.

### LIEU

Ecole de la 2ème Chance de l'Isère, 8 rue Aimé Pupin, 38000 Grenoble

### CONTACT

Courriel : [info@e2c38.fr](mailto:info@e2c38.fr)



# DIPLÔME UNIVERSITAIRE PASSERELLE

## (UGA)

### PUBLIC-CIBLE

Bénéficiaires de protection internationale (réfugiés, bénéficiaires de la protection subsidiaire et apatrides), protection temporaire et demandeurs d'asile de + de 6 mois étudiants forcés d'interrompre leur cursus antérieur d'études.

### PRÉREQUIS

Le recrutement des étudiants pour le DU Passerelle se fait sur dossier puis lors d'un entretien de sélection. Les critères de sélection sont les suivants :

- Avoir un statut de réfugié, sous protection subsidiaire ou demandeur d'asile
- Avoir un niveau minimum de français B1 en cours (attesté par le test de niveau CUEF passé en ligne)
- Avoir un niveau minimum baccalauréat ou équivalent
- Avoir un projet de formation universitaire
- Être logé à Grenoble (en particulier pour les demandeurs d'asile qui ne peuvent bénéficier de l'aide du CROUS)

### VOLUME HORAIRE & PÉRIODICITÉ

Rentrée universitaire semestrielle : 561 heures sur un ou deux semestres universitaires :

- 351 heures de cours de langue (FLE)
- 65 heures de Français sur Objectifs Universitaires (FOU)
- 78 heures de cours de culture
- Des ateliers d'intégration universitaire et des activités culturelles et sportives

### MODALITÉS D'ORIENTATION

Pour déposer votre candidature, rendez-vous sur : [cuef@univ-grenoble-alpes.fr](mailto:cuef@univ-grenoble-alpes.fr).

Chaque année, entre 15 et 20 étudiants intègrent la formation.

### OBJECTIFS ET COMPÉTENCES VISÉES

Formation intensive en langue, culture et méthodologie universitaire, qui constitue une passerelle pour l'université française. À l'issue de la formation, les étudiants maîtriseront les 4 compétences du niveau B2 (acquis). Parallèlement aux compétences linguistiques, la formation vise à faire acquérir les compétences culturelles et académiques nécessaires à la réussite universitaire.

À l'issue de cette formation et grâce aux enseignements proposés, les étudiants sont capables de :

- Connaître les codes universitaires et savoir faire face aux modes d'évaluation traditionnels de l'université française
- Répondre aux exigences du travail personnel : organisation méthodologique, recherche documentaire
- Prendre des notes et rédiger en français
- Prendre la parole en français dans un exposé court
- S'intégrer dans un groupe de travail en français
- Savoir présenter sa candidature à l'université (recherche d'informations, rédaction de lettre de motivation et CV)

### LOCALISATION ET CONTACT

CUEF de Grenoble - Centre Universitaire d'Études Françaises  
Université Grenoble Alpes, 1491 rue des Résidences, 38400 Saint-Martin-d'Hères  
Courriels : [cuef@univ-grenoble-alpes.fr](mailto:cuef@univ-grenoble-alpes.fr) / [infomigrants@univ-grenoble-alpes.fr](mailto:infomigrants@univ-grenoble-alpes.fr)

Tél. +33 (0)4 76 82 43 70

# LE BOOSTER DE CARRIÈRE (GRENOBLE ÉCOLE DE MANAGEMENT)

## PUBLIC-CIBLE

Bénéficiaires de protection internationale (réfugiés, bénéficiaires de la protection subsidiaire et apatrides) , de la protection temporaire et demandeurs d'asile de +6mois inscrits dans l'enseignement supérieur en France et désireux de travailler leur employabilité.

## PRÉREQUIS

Etre inscrit dans un cursus d'enseignement supérieur français (école/faculté).

## DATES & PÉRIODICITÉ

Cycle de cinq ateliers répartis sur l'année scolaire :

- Estime de soi (explorer ses forces et ses compétences transversales, saisir l'importance des soft skills dans le monde professionnel et le mettre en mots).
- Apprendre à se connaître ( connaître ses leviers et ses motivations, révéler et réaliser la richesse de son parcours).
- Valoriser son parcours, en visio (élaborer son CV, se mettre dans la peau d'un recruteur, se préparer à un oral/pitch).
- CV et lettre de motivation, GEM & Impact (Parfaire son CV et sa lettre de motivation, préparer des dossiers de candidature.
- Simulation d'entretien, GEM & Impact (S'entraîner aux entretiens).

## OBJECTIFS ET COMPÉTENCES VISÉES

- Faire connaissance avec les autres personnes du groupe ; explorer ses forces pour entamer une recherche fructueuse d'opportunités de carrière
- Comprendre les spécificités culturelles du marché de l'emploi et du travail en France pour préparer sa recherche de stage/emploi et favoriser son intégration en entreprise
- Elaborer son projet professionnel et les documents pour convaincre les recruteurs en entreprise
- Travailler ses capacités de communication pour mettre toutes les chances de son côté lors des rencontres professionnelles.

## LOCALISATION

Grenoble Ecole de Management, 12 rue Pierre Sépard, 38000 Grenoble.

## CONTACT

Jaclyn Rosebrook-Collignon, Head of GLocal Responsibility : [jaclyn.rosebrook-collignon@grenoble-em.com](mailto:jaclyn.rosebrook-collignon@grenoble-em.com)  
Alice Bodin, responsable Projets Employabilité : [alice.bodin@grenoble-em.com](mailto:alice.bodin@grenoble-em.com)  
Courriel : [refugeescholar@grenoble-em.com](mailto:refugeescholar@grenoble-em.com)

# ENTREPRENARIAT ET ACCOMPAGNEMENT À LA CRÉATION D'ENTREPRISE

(ADIE)

## PUBLIC-CIBLE

Bénéficiaires de protection internationale (réfugiés, bénéficiaires de la protection subsidiaire et apatrides) et de la protection temporaire.

## PRÉREQUIS

- Résider sur le territoire de la métropole de Grenoble ;
- Inscrit dans un parcours d'accompagnement social et/ou d'insertion ;
- Avoir au minimum niveau A1 français]

## CONTENU DU PROGRAMME

- Adaptation des outils et techniques d'accompagnement à un public allophone
- Le focus sur des éléments de compréhension culturels liées au milieu de l'entreprise en France
- Accompagnement individuel renforcé
- Des formations collectives inclusives les pbi rejoignent les sessions d'accompagnement collectives, réunissant tous types d'entrepreneurs, afin de favoriser la montée en compétences et valorisation des savoirs-faires

## OBJECTIFS

- Le développement de sessions de sensibilisation à l'entrepreneuriat, à destination du public-cible(BPI) et des professionnels les accompagnant;
- Un programme d'accompagnement à la création d'entreprise adapté aux besoins des personnes réfugiées, porté par l'Adie mais pouvant être mené par d'autres partenaires en fonction de la typologie de projets rencontrés;
- Accompagnement à la formation du projet, via un financement adapté (microcrédit, subvention à la création d'entreprise idéclic) et une assurance

## LOCALISATION

ADIE : 17 rue Denfert-Rochereau, 38 000 Grenoble

## CONTACT

Quentin Pereaux, directeur territorial adjoint de l'ADIE  
Courriel : qpereaux@adie.org

# STEP'S

## (LE RELAIS OZANAM)

### PUBLIC-CIBLE

Bénéficiaires de protection internationale (réfugiés, bénéficiaires de la protection subsidiaire et apatrides), protection temporaire.

### PRÉREQUIS

Il est nécessaire d'être muni d'un document administratif autorisant à travailler en France.  
Il ne requiert aucun prérequis.

### VOLUME HORAIRE

40 à 61 heures de travail au sein d'Ateliers et Chantiers d'Insertion.

### MODALITÉS D'INSCRIPTION

Contacts en bas de page.

### OBJECTIFS ET COMPÉTENCES VISÉES

Souple et inclusif, ce dispositif facilite l'accès à un emploi de courte durée, souvent porte d'entrée vers une insertion sociale et professionnelle plus durable.

Situé hors dispositif conventionnel de l'IAE, il est une opportunité pour toute personne connaissant des conditions d'exclusion et souhaitant expérimenter l'emploi.

### CONTENU

Les participants au dispositif STEP's sont accompagnés pour effectuer 40 à 61 heures de travail au sein d'Ateliers et Chantiers d'Insertion. Les participants sont rémunérés rapidement, en liquide.  
Cette mise à l'emploi fait l'objet de bilans et d'une orientation vers les interlocuteurs adaptés si nécessaire.

### CONTACT

Catherine PIAT, chargée d'insertion et coordinatrice du dispositif STEP's  
Tél. : 04 80 42 01 69  
Courriel : [c.piat@relaisozanam.org](mailto:c.piat@relaisozanam.org)  
Association Le Relais Ozanam, 1 Allée du Gâtinais, 38130 Echirolles.

# ACCOMPAGNEMENT RENFORCÉ VERS L'EMPLOI (L'OISEAU BLEU)

## PUBLIC-CIBLE

Bénéficiaires de protection internationale (réfugiés, bénéficiaires de la protection subsidiaire et apatrides) et protection temporaire. Pour savoir dans quel cas orienter vers la Commission Réfugiés : voir page 7.

## PRÉREQUIS

Formation OFII réalisée (niveau de français A.1 minimum pour pouvoir échanger avec le/la conseiller/ère emploi)  
Droits ouverts et stabilité sur le volet social pour travailler l'insertion professionnelle.  
Adhésion et disponibilité pour la formation et l'accompagnement emploi.

## PÉRIODICITÉ

Orientations évaluées individuellement un jeudi par mois en Commission Réfugiés, pilotée par la Métropole en présence de l'OFII, du Département, Pôle Emploi, et des partenaires associatifs en charge de l'accompagnement socio-professionnel Insair38 et VIAE38.

## MODALITÉS D'INSCRIPTION

Télécharger la fiche d'orientation et le calendrier des Commissions Réfugiés [en cliquant ici](#).

À envoyer sous format PDF **interactif avec la copie du titre de séjour à :**

[contratrefugies@grenoblealpesmetropole.fr](mailto:contratrefugies@grenoblealpesmetropole.fr) ;

Copie à [v.blanc@oiseaubleu38.fr](mailto:v.blanc@oiseaubleu38.fr).

## OBJECTIFS ET CONTENU

Le programme RISING accompagne les personnes réfugiées dans leurs démarches d'insertion professionnelle en mobilisant des modules de formation à la carte adaptés en français langue étrangère, avec le soutien d'un conseiller emploi et d'un intervenant social pour vous aider dans la construction de votre projet professionnel ou de votre parcours de formation en France.

- Un accompagnement emploi individuel, renforcé et co-construit ;
- Un bilan professionnel ;
- Des formations, des découvertes, des ateliers de recherche d'emploi, des simulation d'entretien ;
- Une mise en relation directe des entreprises ;
- Un suivi.

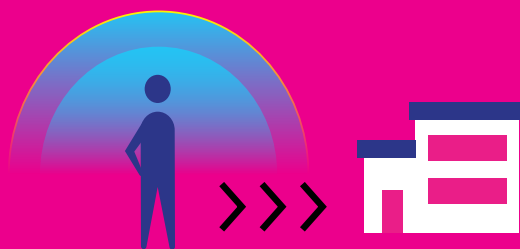
## CONTACT

Chargée d'animation territoriale pour l'accueil et l'intégration des réfugiés à la Métropole

Courriel : [contratrefugies@grenoblealpesmetropole.fr](mailto:contratrefugies@grenoblealpesmetropole.fr)

# 3. | SANTÉ

- ACCOMPAGNEMENT INDIVIDUEL ET SENSIBILISATION COLLECTIVE EN SANTÉ P.31
- CONSULTATIONS PSYCHOLOGIQUES P.32
- ALLER-VERS APRES LE TRAUMA P.33
- GROUPE D'AUTO-SUPPORT THERAPEUTIQUE P.34



# ACCOMPAGNEMENT INDIVIDUEL ET SENSIBILISATION COLLECTIVE EN SANTÉ

## (POP'S)

### PUBLIC-CIBLE

Primo-arrivants (bénéficiaires d'un titre de séjour de moins de cinq ans hors UE), dont bénéficiaires de protection internationale et temporaire nécessitant d'être accompagnés dans leurs démarches d'accès aux soins.  
Séances collectives de sensibilisation à la santé à destination des réfugiés tous publics.

### PÉRIODICITÉ

Accompagnement individuel d'une durée variable selon les besoins et le rythme des personnes. Séances de sensibilisation collective ponctuelles à la demande des professionnels sur des groupes constitués.

### MODALITÉS D'INSCRIPTION

Téléchargez la fiche de saisine [en cliquant ici](#). A réception de celle-ci, l'équipe Pops vous contacte, selon la situation, un accompagnement se met en place ou un appui technique est proposé.

### OBJECTIFS ET CONTENUS

1. Accompagnement santé individuel :
  - Accompagner les personnes vers l'autonomie dans leurs démarches de santé
  - Les aider à mieux comprendre le système de santé,
  - Les aider à améliorer leur santé, en levant les obstacles et freins à l'accès à la santé (peurs, méconnaissance, problème de la langue...)
2. Séances collectives de sensibilisation et de promotion de la santé auprès des personnes réfugiées :
  - Proposer un accès facilité à l'information afin de mieux comprendre le système de santé et permettre d'accéder à l'offre de santé : droits, soins et prévention
  - Offrir un espace de parole, un temps d'expression sur sa santé.
3. Appui technique afin d'aider le professionnel sur des questions d'accès aux droits ou dans une réflexion autour de la prise en charge de la santé d'une personne accompagnée, d'apporter un éclairage santé sur une situation problématique.  
Permanence téléphonique : les mardis et jeudis de 9h30 à 12h au 04.76. 89.31.42

### LOCALISATION

Accompagnement individuel : visite à domicile, dans un lieu social ou à l'extérieur selon la situation et les besoins de la personne, accompagnement physique aux rendez-vous chez les professionnels de santé.

### CONTACT

Marie-Pascale Ailloud, cheffe de service au Pop's  
Courriel : [mp.ailloud@pops38.fr](mailto:mp.ailloud@pops38.fr)

# CONSULTATIONS PSYCHOLOGIQUES (LE CAMÉLÉON)

## PUBLIC-CIBLE

Primo-arrivants (bénéficiaires d'un titre de séjour de moins de cinq ans hors UE), dont bénéficiaires de protection internationale et temporaire.

## PÉRIODICITÉ

Consultations hebdomadaires ou bimensuelles (variable selon les disponibilités et souhaits des personnes concernées)

## OBJECTIFS

Accompagnement individuel psychothérapeutique et/ou en psychomotricité.

- Prévenir l'apparition ou l'aggravation de troubles psychiques et psychosomatiques pour ces personnes ou leur entourage ;
- Favoriser et faciliter l'accueil de ces personnes et leur intégration dans la société
- Prévenir l'exclusion, la marginalisation et le délitement du lien social
- Aider les familles à transformer l'épreuve migratoire.

## LOCALISATION

Association Le Caméléon  
16 rue Aimé Bery, 38 000 Grenoble.

## CONTACT

Myriam Souleyreau, chargée de mission au Caméléon  
Courriel : [msouleyreau@asso-le-cameleon.org](mailto:msouleyreau@asso-le-cameleon.org)



# ALLER-VERS APRES LE TRAUMA (ÉCLAT)

## PUBLIC-CIBLE

Primo-arrivants et bénéficiaires de protection internationale en état de stress post-traumatique sévère, personnes en repli social massif dans l'incapacité de rejoindre les activités et les groupes de parole proposées, entraînant un recours difficile aux soins en santé mentale de droit commun et aux propositions de lutte contre l'exclusion.

## PÉRIODICITÉ

Lancement opérationnel du projet en septembre 2022.

## OBJECTIFS

La finalité du projet a pour objet d'abord d'aller-vers les personnes migrantes en état de stress post-traumatique complexe là où elles sont, pour établir une relation de confiance. Ensuite, faire émerger un besoin de soin et de relations. Enfin, par l'expérience d'une relation sécurisante sur l'activité de leur choix, de leur redonner le goût d'être avec d'autres et la possibilité d'entrer dans une démarche d'insertion.

## FONCTIONNEMENT

Le fonctionnement de l'association repose sur une équipe salariée de trois personnes : un médiateur en santé pair, un psychiatre et un coordinateur. L'équipe assure l'aller-vers, le liens avec les structures d'amont et d'aval, de l'éducation thérapeutique, la restauration de la relation et la mise en lien avec un bénévole sur le projet défini par et avec l'accueilli.

Le binôme psychiatre/médiatrice assurera :

- un aller-vers les personnes isolées en besoin de soin dans les établissements adresseurs ou en maraudes
- un premier entretien inconditionnel pour une évaluation médicale et humaine
- une consultation psychiatrique de diagnostic et d'orientation
- une décision sur l'orientation la plus ajustée, la mise en lien et l'accompagnement vers les partenaires des personnes qui ne relèveront pas de nos interventions
- l'éducation thérapeutique : le someil, les reviviscences, les épisodes dissociatifs, en individuel ou en petits groupes.

## LOCALISATION

Territoire de l'agglomération grenobloise : intervention en fonction des lieux où se trouvent les personnes-cibles (structures d'hébergement, rue, etc.).

## CONTACT

Association ECLAT, «Ensemble Créons du Lien, Aller-vers après le Trauma»

Site internet : [www.association-eclat38.fr](http://www.association-eclat38.fr)

Courriel : [contact.eclat38@gmail.com](mailto:contact.eclat38@gmail.com)

# GROUPE D'AUTO-SUPPORT THÉRAPEUTIQUE (LE CAMÉLÉON)

## PUBLIC-CIBLE

Primo-arrivants (bénéficiaires d'un titre de séjour de moins de cinq ans hors UE), dont bénéficiaires de protection internationale et temporaire.

## PÉRIODICITÉ

L'engagement dans le groupe se fera sur 8 séances.

## OBJECTIFS

Accompagnement individuel psychothérapeutique et/ou en psychomotricité.

- Favoriser l'expression d'un récit individuel au sein d'une dynamique collective ;
- Faire s'entre-croiser "petite et grande histoire";
- Utiliser l'activité artistique comme un moyen d'affirmer sa subjectivité, de solliciter sa créativité en mobilisant ses ressources propres;

Si les participants le souhaitent : laisser traces des récits sur un support partageable et diffusable dans une démarche de transmission envers les pairs et auprès de professionnels.

## CONTENU

Co-animé par un art-thérapeute et un psychologue, le groupe permettra aux personnes qui le souhaitent de partager, à la mesure de leur désir, leur vécu après l'obtention « des papiers ». « Et maintenant, on fait quoi ? » pourrait être la question sous-jacente.

Mettre en commun des expériences et aménagements face à leur situation, singulière et partagée, pourra favoriser des processus identificatoires entre les personnes, rompant ainsi avec un éventuel sentiment d'isolement.

## LOCALISATION

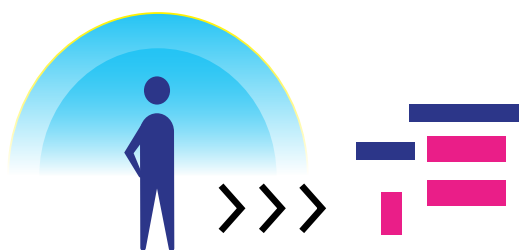
Territoire de l'agglomération grenobloise, lieu à définir.

## CONTACT

Myriam Souleyreau, chargée de mission au Caméléon  
Courriel : msouleyreau@asso-le-cameleon.org

## 4. | SPORT, CULTURE, CITOYENNETÉ, PARENTALITE

- ACTIVITÉS SPORTIVES P.36
- ACTIVITÉS ET SORTIES SOCIO-CULTURELLES P.37
- SERVICE CIVIQUE P.38
- CAFES-PARENTS,  
ATELIERS SOCIO-LINGUISTIQUES PARENTALITÉ P.39



# ACTIVITÉS SPORTIVES

## (BIG BANG BALLERS)

### PUBLIC-CIBLE

Primo-arrivants (bénéficiaires d'un titre de séjour de moins de cinq ans hors UE), dont bénéficiaires de protection internationale et temporaire.

### DATES/PÉRIODICITÉ

Activités proposées tout au long de l'année suivant les conditions de rassemblement autorisées.  
Pour connaître le calendrier des prochaines activités, RDV sur : [bigbangballers.fr](http://bigbangballers.fr).

### MODALITÉS D'INSCRIPTION

Contact en bas de page.

### OBJECTIF

Permettre l'accès à une pratique sportive autonome et régulière en pratique libre ou en club, pour des personnes qui seront accompagnées pendant un an vers l'inclusion dans des communautés sportives.

### CONTENUS

- Constitution d'un groupe ouvert;
- Cycle d'activités sportives conçu spécialement pour les publics migrants;
- Accompagnement vers une pratique autonome;
- Accompagnement vers des communautés sportives (clubs, pratiques libres).

### LOCALISATION

Big Bang Ballers France  
La Bifurk, 2 rue Gustave Flaubert, 38 100 Grenoble.

### CONTACT

Elodie Minkala, chargée de mission Big Bang Ballers  
Courriels : [coordination@bigbangballers.fr](mailto:coordination@bigbangballers.fr) ; [sylvain.jouanneau@bigbangballers.fr](mailto:sylvain.jouanneau@bigbangballers.fr)

## ACTIVITÉS ET SORTIES SOCIO-CULTURELLES

### (LIGUE DE L'ENSEIGNEMENT DE L'ISÈRE, CULTURES DU CŒUR, MIGRANTS EN ISÈRE)

#### PUBLIC-CIBLE

Primo-arrivants (bénéficiaires d'un titre de séjour de moins de cinq ans hors UE), dont bénéficiaires de protection internationale et temporaire.

#### PÉRIODICITÉ

Activités proposées tout au long de l'année suivant les conditions de rassemblement autorisées.

Pour connaître le calendrier des prochaines activités : Accueil et intégration des réfugiés [www.facebook.com/Refugiesgrenoble](https://www.facebook.com/Refugiesgrenoble).

#### MODALITÉS D'INSCRIPTION

Contact en bas de page.

#### OBJECTIFS

- Amener les BPI vers la culture et le sport pour faciliter leur intégration, grâce à un travail partenarial avec des structures culturelles et sportives;
- Lutter contre les discriminations, mener des actions de sensibilisation et faire évoluer le regard sur les migrations, via notamment des interventions en milieu scolaire.

#### CONTENUS

- Activités sportives : piscine, apprentissage de la natation, patinoire, accompagnement vers les clubs (Football kickboxing, gymnastique, judo, etc.), visite du stade des Alpes, sorties découverte de la montagne.
- Activités culturelles : propositions de sorties culturelles élaborées en partenariat avec différents acteurs (Château et domaine de Vizille, la Bastille, Petit train, spectacle à la Comédie de Grenoble, etc.), tenue de permanences culturelles, ateliers de pratiques artistiques (musique, écriture, photos, autre), etc.
- Activités de sensibilisation : actions de partage et d'échanges au sujet des migrations actions de sensibilisation, notamment en milieu scolaire.

#### LOCALISATION

Ligue de l'Enseignement de l'Isère, 33 rue Joseph Chanrion à Grenoble  
Tram C : arrêt Hôtel de Ville, Bus 12, 14 et 15 : arrêt Bir Hakeim

#### CONTACT

Miranda Shusterman, chargée de mission accueil et intégration des réfugiés à la Ligue de l'Enseignement de l'Isère, Cultures du Cœur Isère, Migrants en Isère  
Courriel : [mshustherman@laligue38.org](mailto:mshustherman@laligue38.org)  
Tél. : 06 16 80 28 31

# SERVICE CIVIQUE PROGRAMME COOP'R

## (UNIS-CITÉ)

### PUBLIC-CIBLE

Primo-arrivants (bénéficiaires d'un titre de séjour de moins de cinq ans hors UE), dont bénéficiaires de protection internationale et temporaire de 18 à 25 ans, jusqu'à 30 ans pour les personnes en situation de handicap.

### PRÉREQUIS

- Avoir le niveau A1 en français, ne nécessite pas de formation OFII (Si formation déjà entamée, possibilité de faire une pause et être réévalué après le service civique)
- 18 à 25 ans, jusqu'à 30 ans pour les personnes en situation de handicap.
- Sécurité sociale, un compte en banque,
- Disponibilité sur l'ensemble de la durée du service civique (mode de garde à prévoir si enfants).

### DATES & PÉRIODICITÉ

Sessions de recrutement rentrée 2022 : mardi 12 juillet après-midi, mercredi 13 juillet 2022, mercredi 14 septembre et jeudi 15 septembre 2022.

8 mois 28h/par semaine, de novembre 2022 à juin 2023, du mardi au vendredi.

### MODALITÉS D'INSCRIPTION

Juillet & septembre: informations collectives à destination des professionnels accompagnants des personnes intéressées  
Septembre/Octobre: rencontre, table-ronde avec les personnes intéressées puis chantier collectif et réponse définitive.  
Novembre : début du service civique.

### OBJECTIFS

Favoriser l'intégration de jeunes réfugiés statutaires aux côtés de jeunes de la communauté Rom par le biais d'actions de solidarité locales d'utilité sociale en petits groupes mixtes (francophones et allophones).

- L'accompagnement des volontaires : autour du français, de temps de sensibilisation et du projet d'avenir;
- La rencontre, l'ouverture, la réciprocité dans le travail en équipe et en binôme;
- L'engagement des volontaires tourné.e.s vers les autres;
- Prendre confiance en leurs capacités et découvrir différents environnements.

### CONTENUS

- Apprendre à travailler en équipe au sein d'un groupe interculturel et de progresser en français ;
- Temps de sensibilisation adaptés et des ateliers autour du projet d'avenir ;
- Animation hebdomadaire d'ateliers en équipe de 4 (2 allophones & 2 francophones) auprès de structures partenaires du territoire (EHPAD ; temps de jeux auprès d'enfants allophones).

### LOCALISATION

Unis-Cité - Antenne de l'Isère : 1, rue Victor Lastella 38000 Grenoble.

### CONTACT

Pauline Boissonnat, coordinatrice d'équipe et de projet COOP'R Unis-cités

Courriel : pboissonnat@uniscite.fr

Tél. : 06 69 39 78 73

# CAFÉS-PARENTS : ATELIERS SOCIO-LINGUISTIQUES PARENTALITÉ (ADATE)

## PUBLIC-CIBLE

Primo-arrivants (bénéficiaires d'un titre de séjour de moins de cinq ans hors UE), dont bénéficiaires de protection internationale et temporaire.

## DATES & PÉRIODICITÉ

Première date de rencontre et d'échanges avec les partenaires menant des actions sur la parentalité et le Français Langue Etrangère vendredi 24 juin 2022, à 14h, à l'ADATE, 96 rue de Stalingrad, 38 100 Grenoble.

Un planning des temps de rencontre et de formation sur ces thématiques sera proposé les mardis matins et vendredis matins de 9h30 à 12h30, pour la période de septembre à décembre 2022.

## CONTENUS

En lien avec les services de l'Etat et notamment de l'OFII, Grenoble-Alpes-Métropole a fait le constat de besoins d'accompagnement à la parentalité des personnes primo-arrivantes (en particulier des femmes, issues du regroupement familial) et a ouvert un appel à projets afin de proposer des ateliers à destination des parents afin d'aborder les questions de garde d'enfants, d'éducation, de contraception, prévenir les violences intra-familiales, etc.

Dans ce cadre, l'Adate ouvre un nouvel atelier qui alternera temps conviviaux axés autour d'interventions thématiques et temps de travail sur le vocabulaire autour de la parentalité (ASL), ainsi que des sorties «découvertes» des actions parentalité du territoire.

Téléchargez le prospectus [en cliquant ici](#) à diffuser auprès des publics susceptibles d'être intéressés.

En parallèle de ces cafés-parents, l'équipe du Pôle Insertion de l'Adate propose aux professionnels des temps de rencontre et d'échanges sur les thématiques du Français Langue Etrangère et de la parentalité afin d'adapter aux mieux les actions aux spécificités du public accompagné.

## LOCALISATION

Adate : 96 rue de Stalingrad, 38 100 Grenoble, 1er étage.

## CONTACT

L'équipe du Pôle Insertion Innovation Interculturalité de l'Adate

Courriel : [insertion@adate.org](mailto:insertion@adate.org)

Tél. : 04 58 17 65 00

Informations au 07 68 11 05 19